



COMUNE DI GROSSETO

SETTORE LAVORI PUBBLICI

Servizio edilizia istituzionale scolastica e beni vincolati

PROGETTO ESECUTIVO

Descrizione:
STATO MODIFICATO
Individuazione Intassi

Importo Lavori: - Importo Complessivo: -

Elaborato:

Scala:

Data:

Tav. 15

1:100

Aprile 2018

Diligente LL.PP.

Ing. Luca Vecchieschi

Responsabile del Procedimento:

Arch. Annalisa Cornini

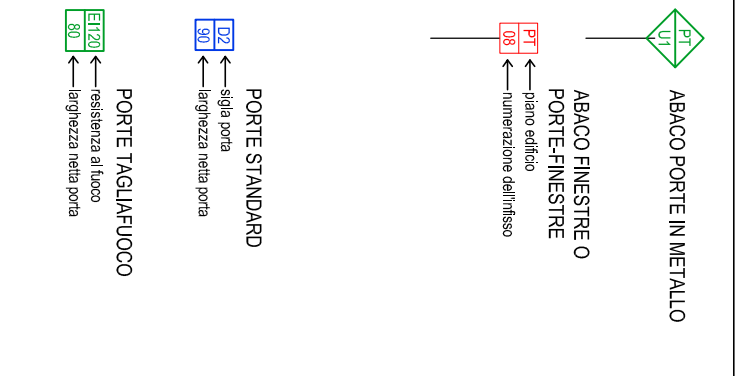
Progettista Opere Edili:

Ing. Alessandro Villani

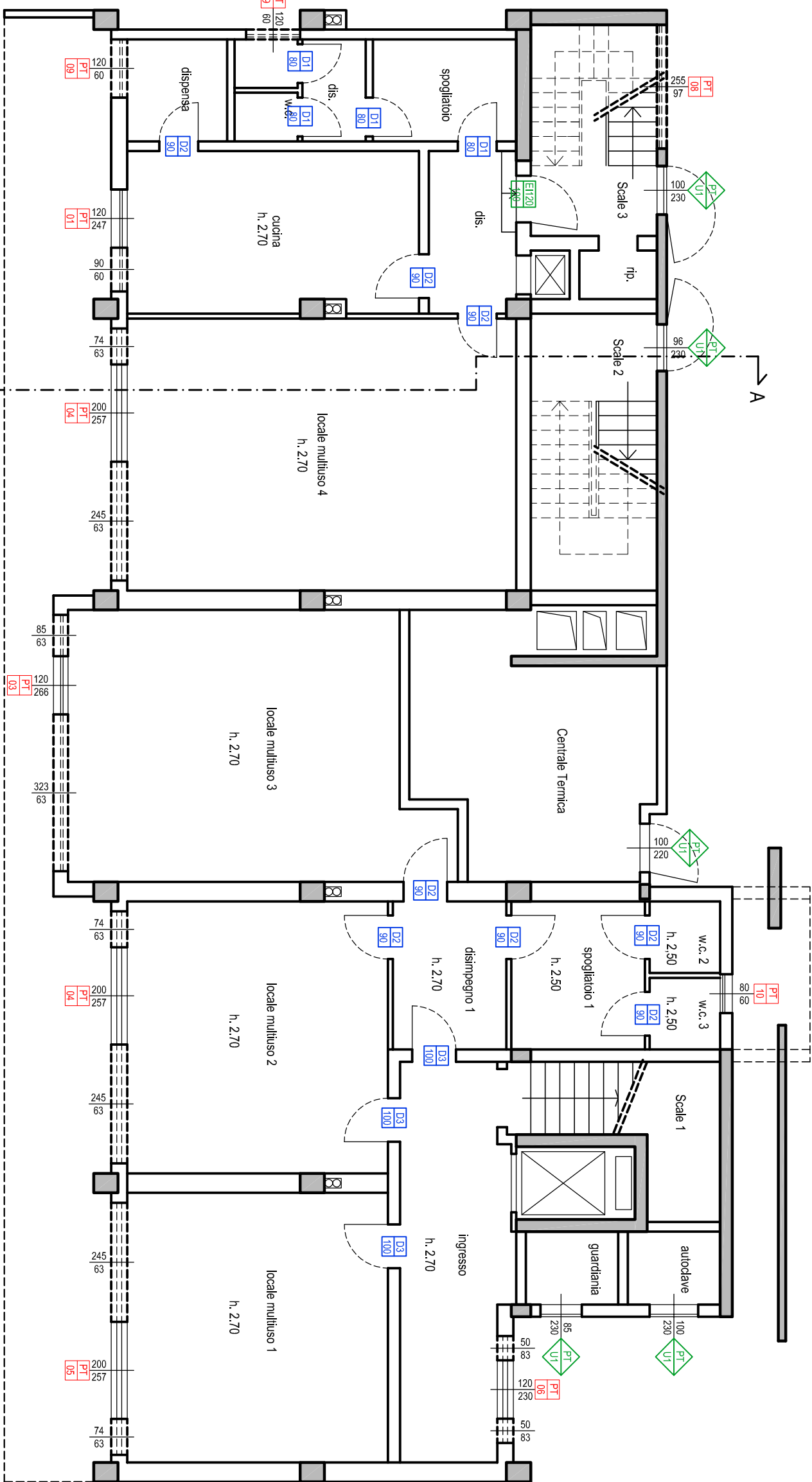
Collaboratori
Geom. Lorenzo Fregosi
Geom. Paolo Semplici

Progetto di Ristrutturazione dell'immobile EX "Casa dello Studente" per la realizzazione di una residenza multifunzionale con sinergie di auto-aiuto tra residenti anziani, madri in difficoltà, bambini e giovani socialmente "fragili"

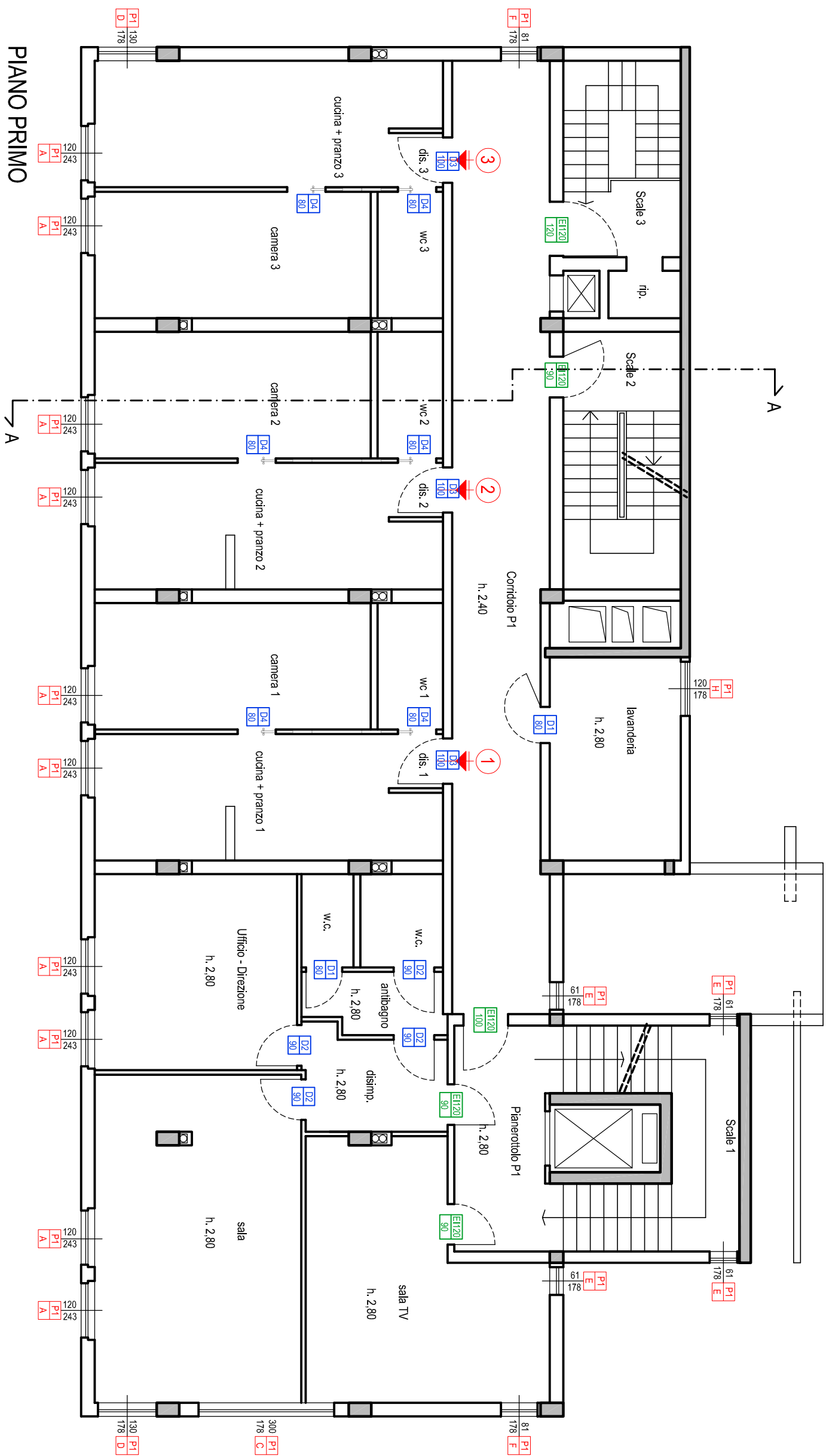
LEGENDA



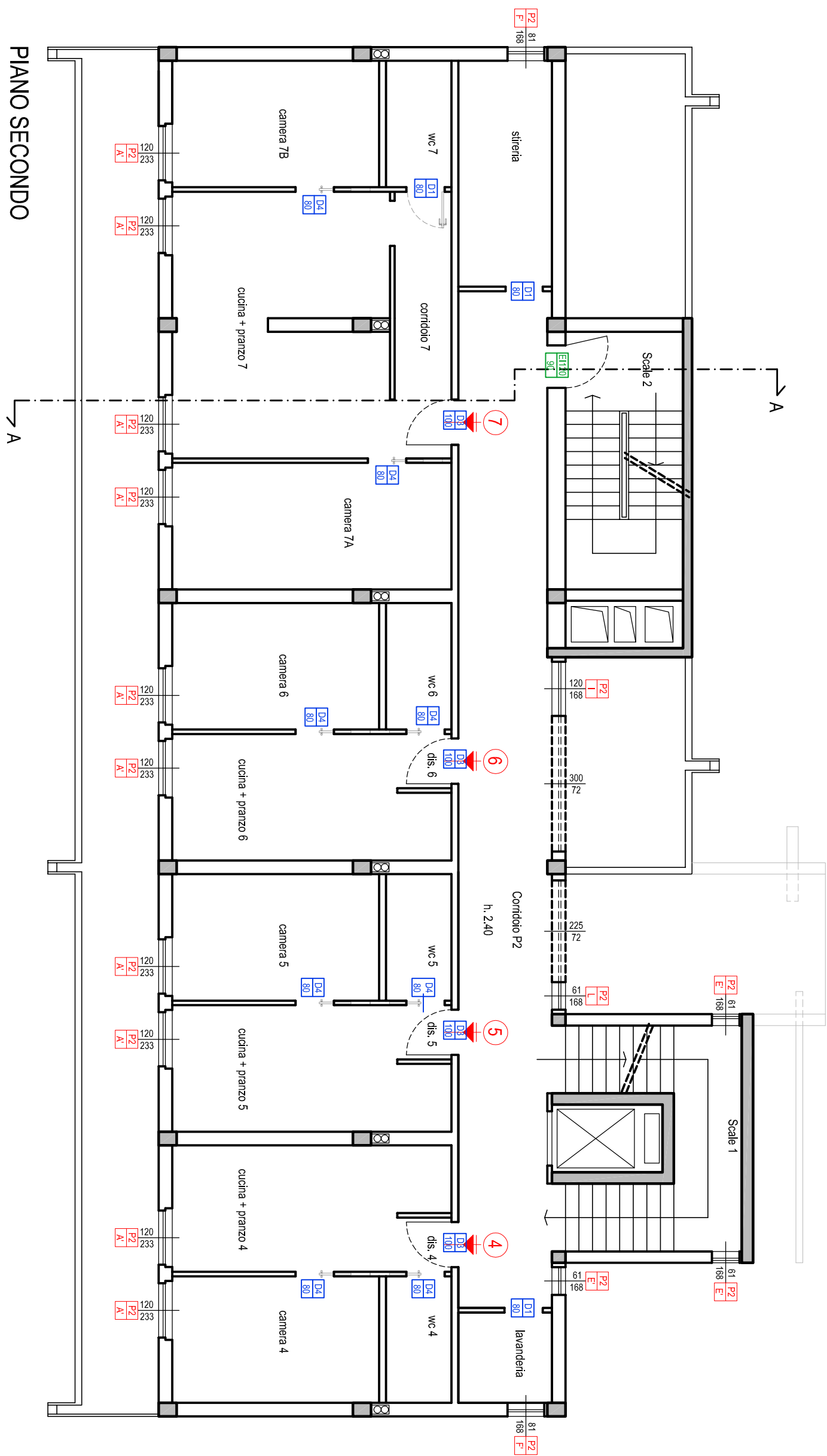
- D1 porta a battente standard con larghezza utile 80cm
- D2 porta a battente standard con larghezza utile 90cm
- D3 portoncino di ingresso di sicurezza con larghezza utile 100cm
- D4 porta SCORREVOLE interna con larghezza utile 80cm



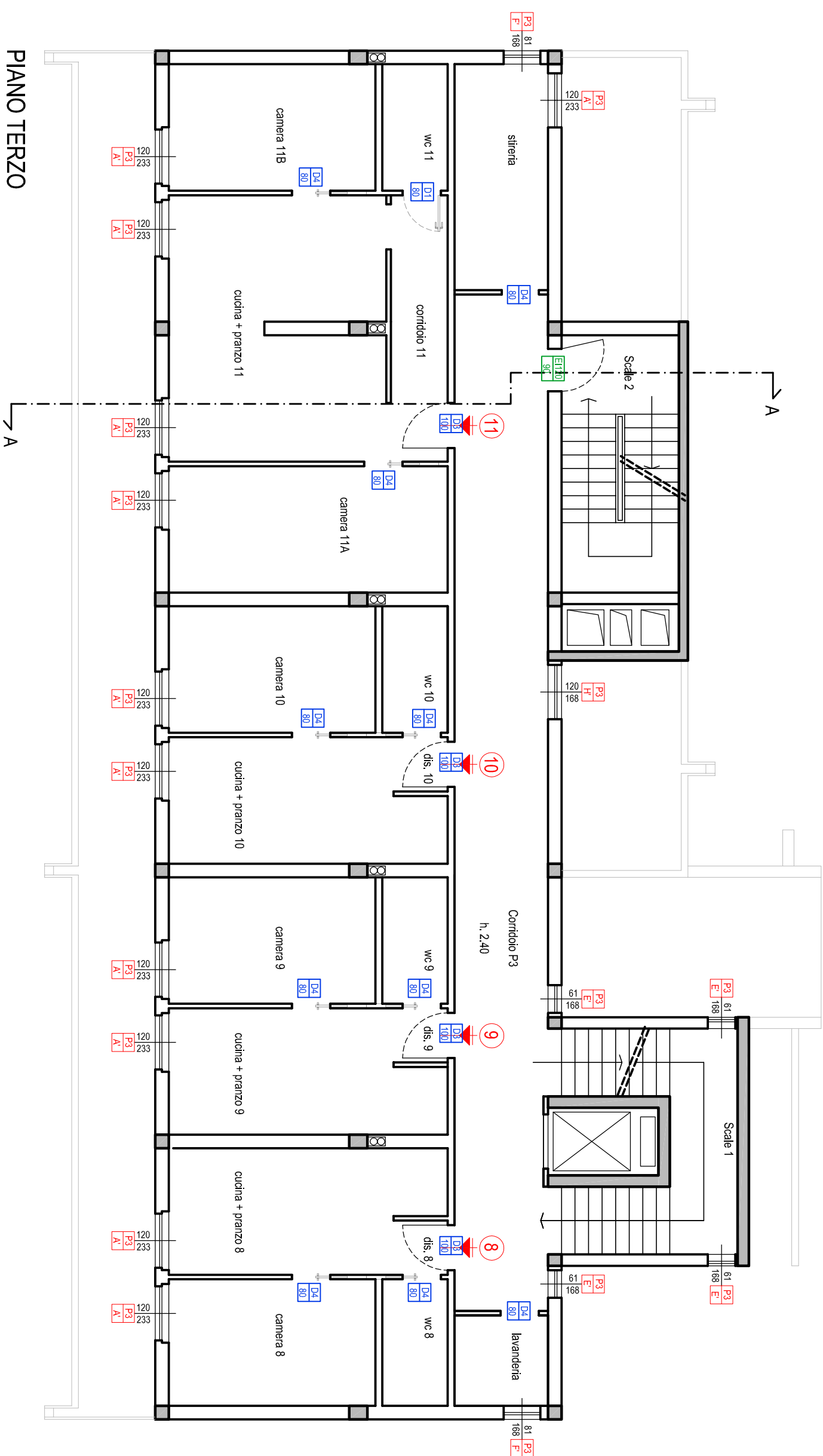
PIANO TERRA



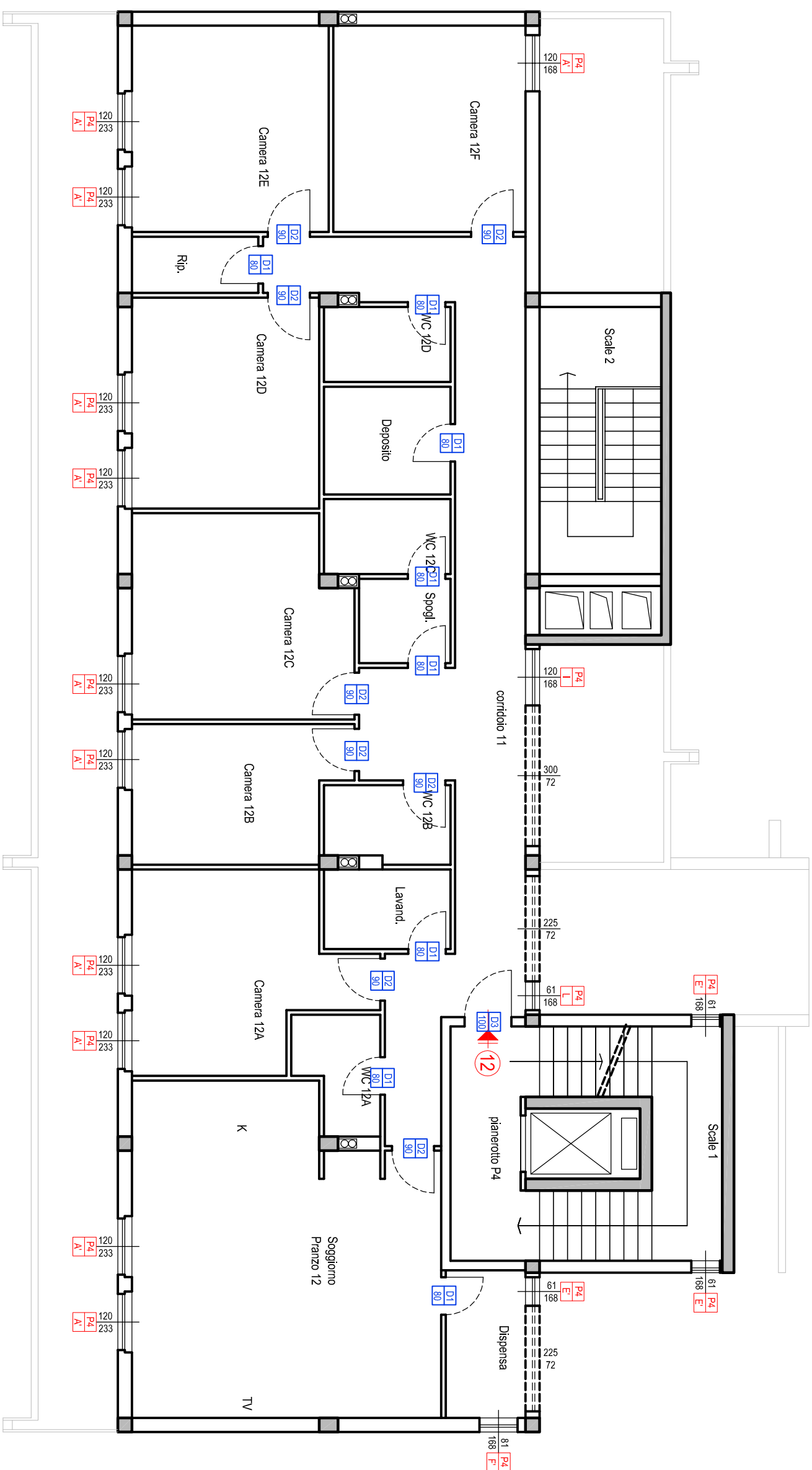
PIANO PRIMO



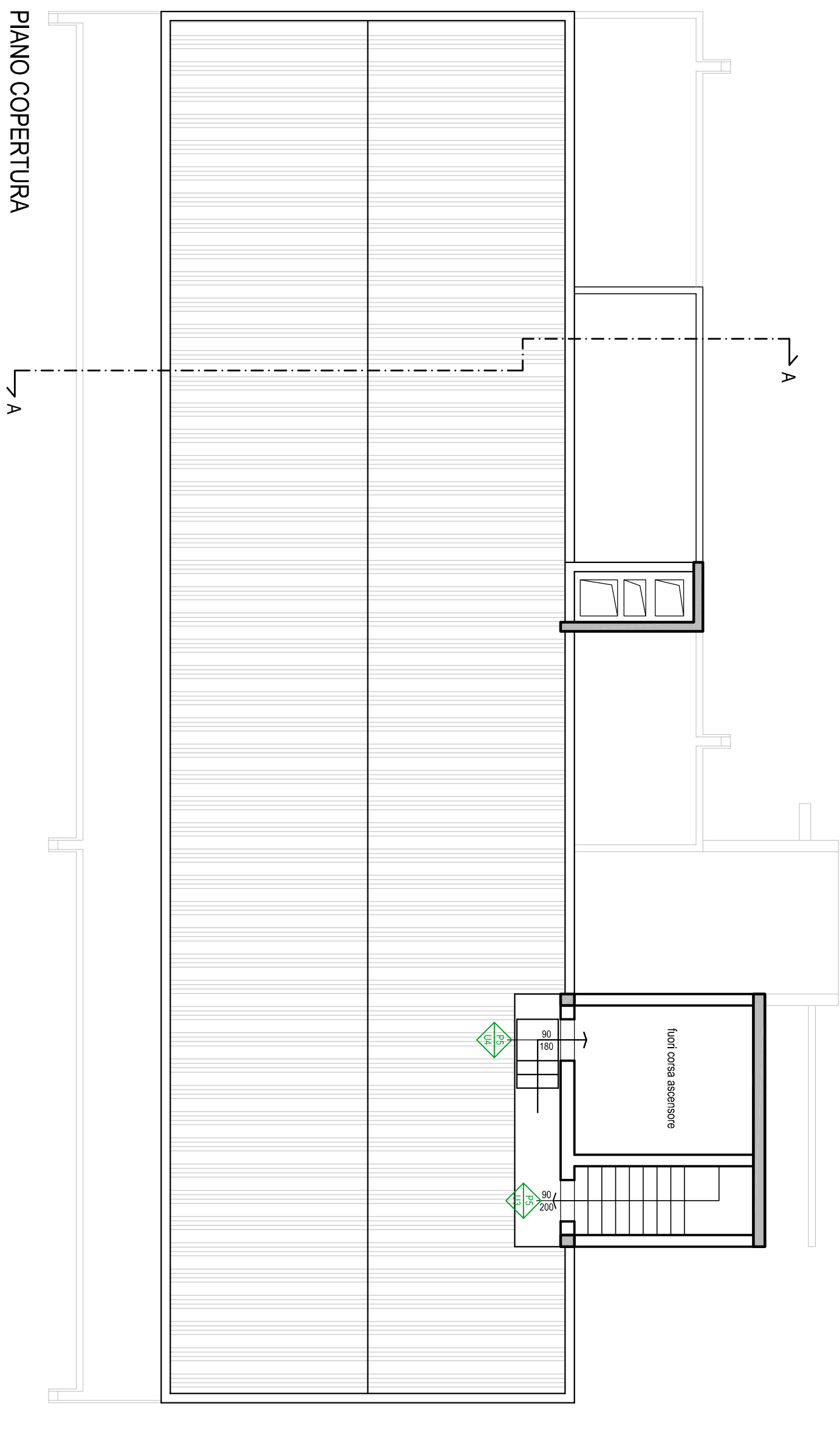
PIANO SECONDO



PIANO TERZO



PIANO QUARTO



PIANO COPERTURA